

Okta Digital Trust Index

Perspective sur la confiance dans le secteur industriel

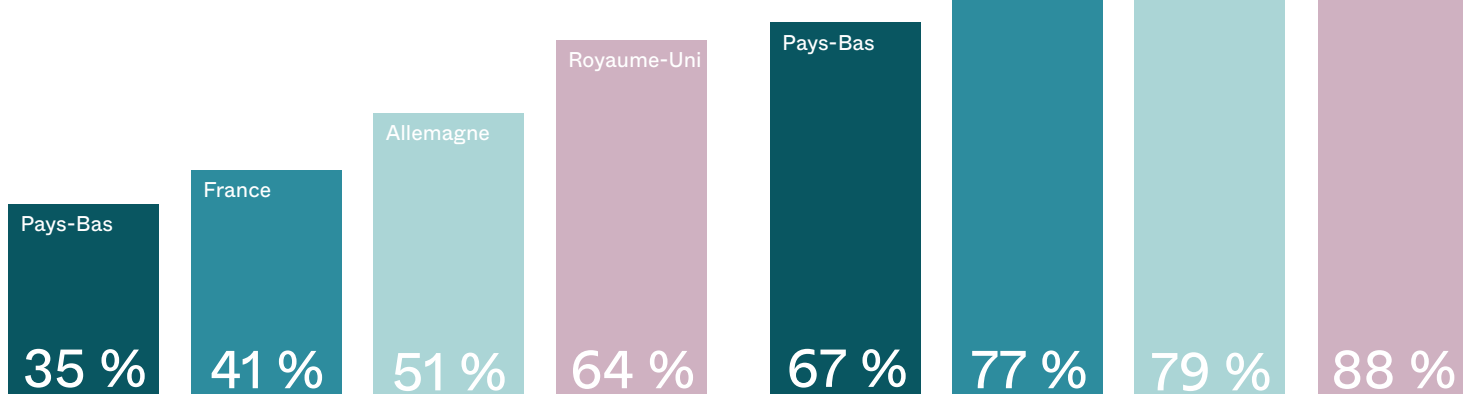
En 2020, la pandémie a fortement perturbé l'offre et la demande, et la confiance est devenue une préoccupation majeure pour les fabricants. Certains ont eu énormément de mal à honorer les commandes lors des pics en raison des chaînes logistiques perturbées, générant un fort mécontentement chez les clients. D'autres ont subi une baisse spectaculaire de leurs ventes, les obligeant à se séparer d'une partie de leurs effectifs. En outre, comme de nombreux collaborateurs sont passés en télétravail, les entreprises ont dû rapidement mettre en place un accès à distance en veillant à la sécurité des systèmes et des données sensibles.



La confiance vue par les clients et les collaborateurs

Nous avons interrogé des milliers d'employés de bureau en France, au Royaume-Uni, en Allemagne et aux Pays-Bas afin de cerner les facteurs qui incitent les gens à placer leur confiance en une marque numérique et ceux qui, au contraire, érodent cette confiance. Nous avons en outre tenté de comprendre si les collaborateurs du secteur industriel en télétravail avaient modifié leur comportement en ligne depuis que le travail à domicile est devenu la norme. [Consultez le rapport complet.](#)

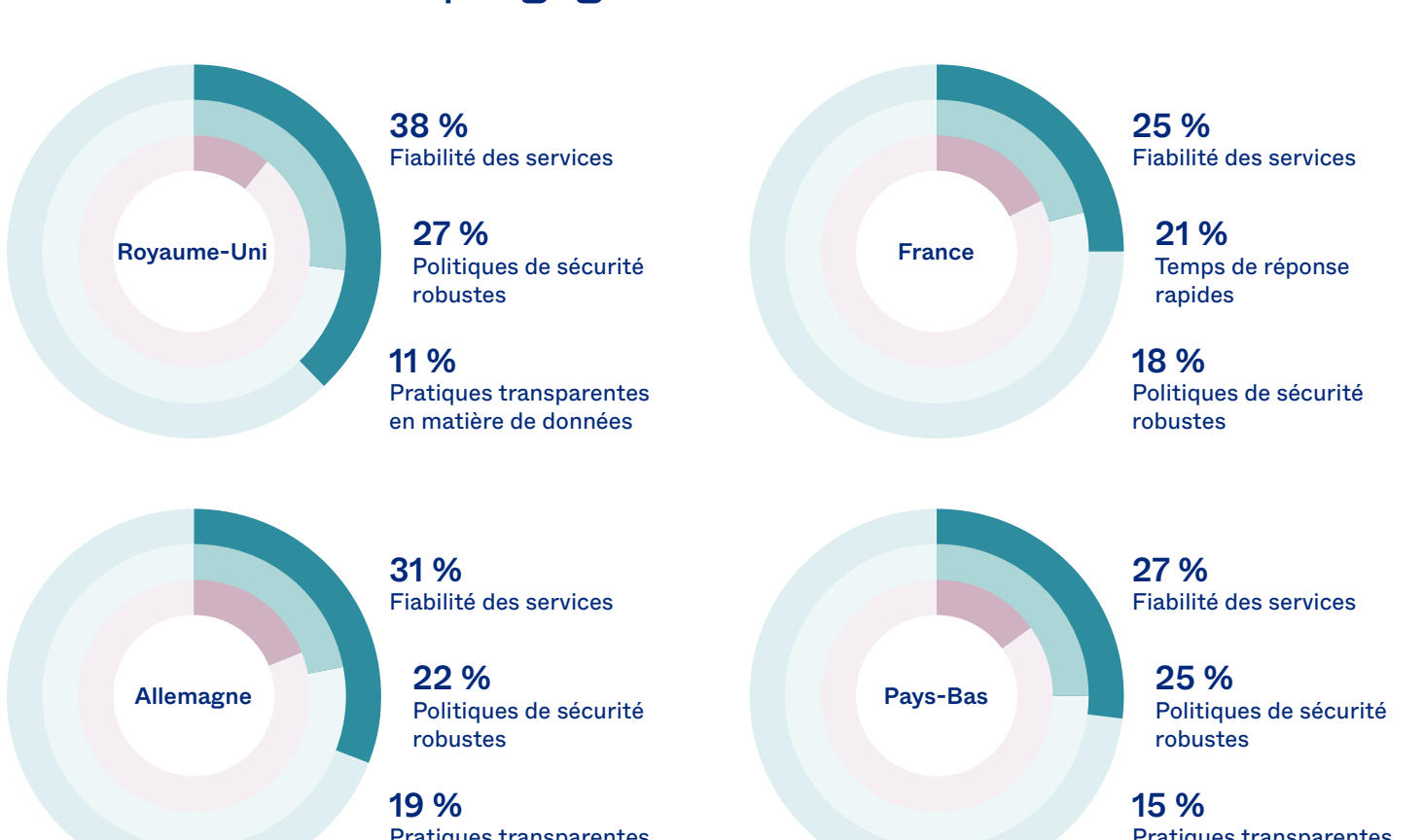
Dans le contexte actuel, la confiance est la clé de la réussite



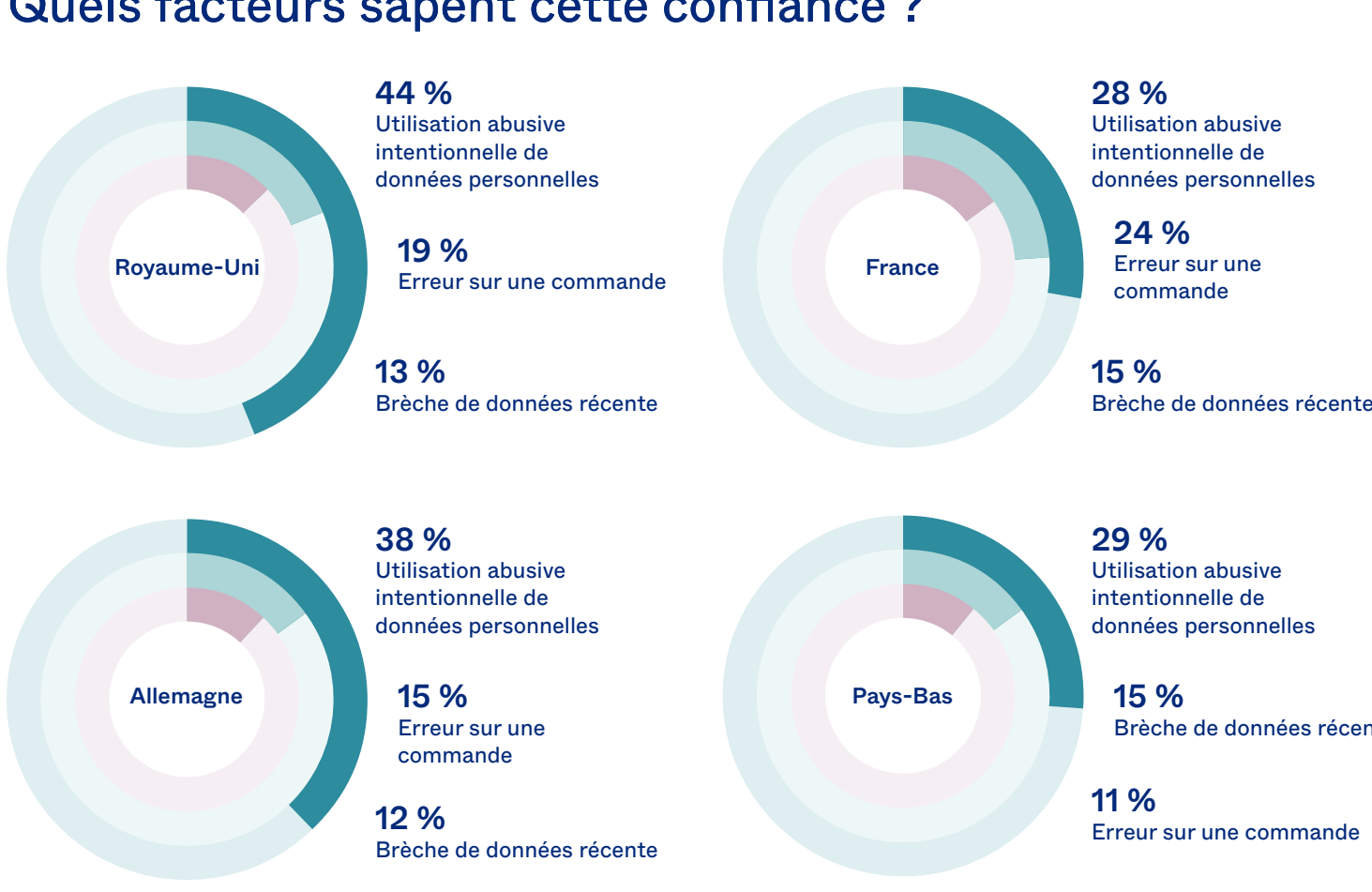
Avaient des réticences à l'idée d'effectuer des achats sur un site web qu'ils ne connaissaient pas.

Étaient peu susceptibles d'effectuer un achat auprès d'une marque en laquelle ils n'avaient pas confiance.

Comment une marque gagne-t-elle la confiance de ses clients ?



Quels facteurs sapent cette confiance ?



La perte de confiance peut coûter cher



Ont définitivement arrêté d'utiliser les services d'une entreprise après avoir eu vent d'une compromission de données.

Les télétravailleurs dans le secteur industriel affrontent de nouvelles menaces

Ils baissent la garde à domicile



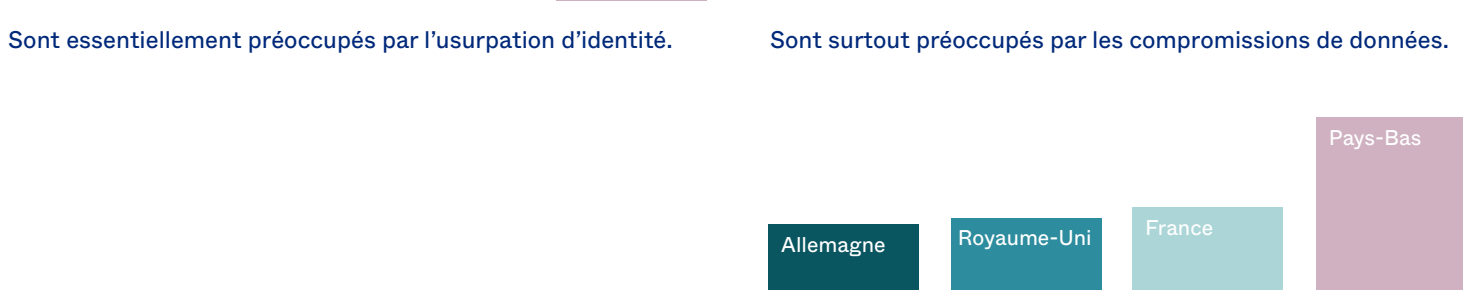
Sont moins réticents à laisser leur ordinateur portable sans surveillance lorsqu'ils travaillent depuis leur domicile.

Mais les cybermenaces les inquiètent



Sont essentiellement préoccupés par l'usurpation d'identité.

Sont surtout préoccupés par les compromissions de données.



Se méfient avant tout des e-mails de phishing.

Sont plus prudents qu'avant la pandémie lorsqu'ils fournissent des informations personnelles en ligne.

En réaction, les fabricants renforcent donc leur sécurité...



Ont déployé de nouvelles technologies telles que l'authentification multifactor (MFA).

Ont amélioré les formations de leurs collaborateurs.

... mais de nombreux collaborateurs n'en ont pas conscience



Ignorait que leur employeur avait pris des mesures de sécurité proactive.

Engie : connecter les collaborateurs partout dans le monde

Lorsque la société Engie, géant de l'énergie, est passée à un modèle décentralisé comportant 24 nouvelles entités géographiques, elle a souhaité relier ces unités entre elles de façon à la fois agile et sécurisée.

En collaboration avec Okta, elle est parvenue à connecter plus de 120 000 utilisateurs de 60 pays en moins de six mois, en apportant aux nouvelles unités des solutions globales fiables tout en leur laissant la liberté de s'adapter rapidement au niveau local.

[Lire le témoignage](#)



Abordez l'avenir avec sérénité grâce à Okta

La gestion des identités est essentielle pour sécuriser les entreprises et établir la confiance. Okta Identity Cloud vous permet de créer des expériences numériques exceptionnelles pour vos collaborateurs et vos clients.

Protégez vos collaborateurs où qu'ils se trouvent grâce aux **solutions de gestion de l'identité des collaborateurs (IAM)** d'Okta. Procurez-vous les outils nécessaires pour sécuriser et automatiser la migration vers le cloud, avec une prise en charge intégrale des environnements hybrides.

Utilisez les **solutions de gestion de l'identité des clients (CIAM)** d'Okta pour créer les expériences clients fluides et sécurisées qu'attendent vos développeurs et utilisateurs.